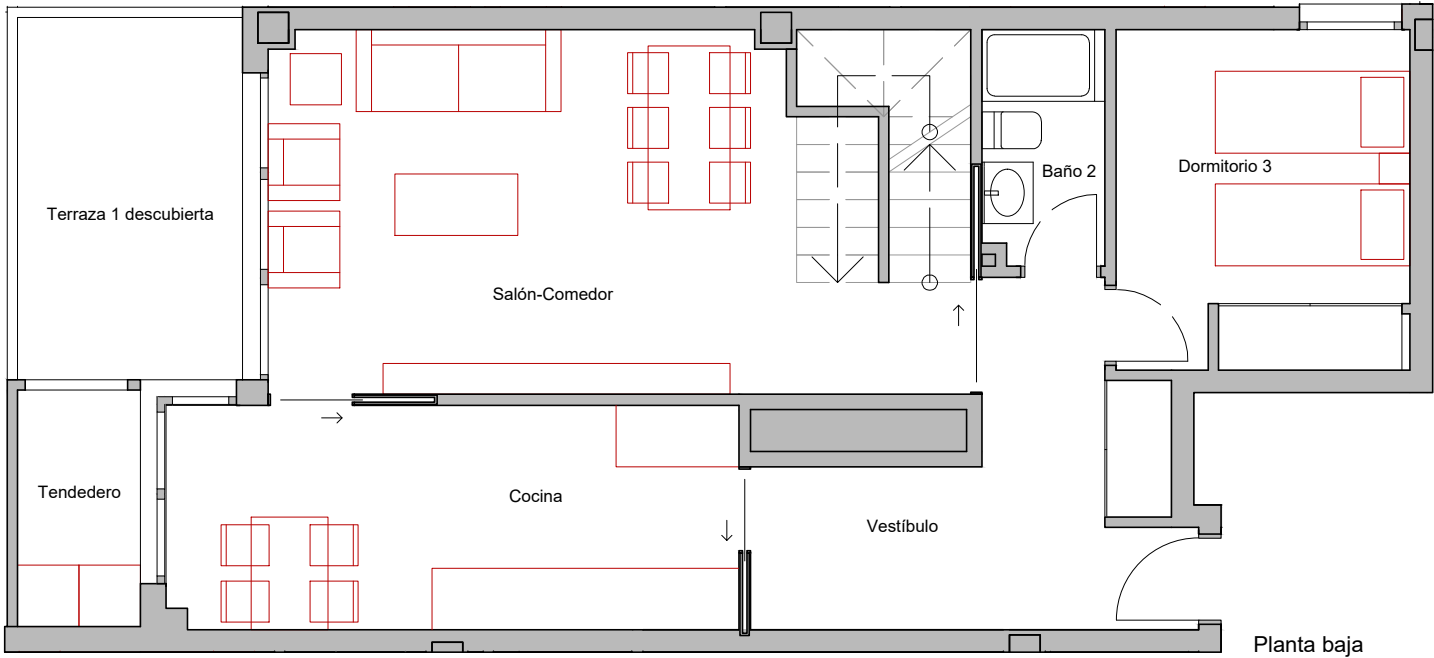
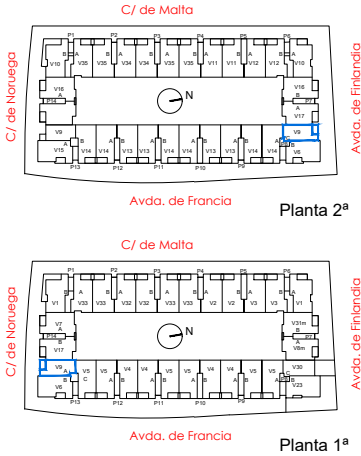


VIVIENDA TIPO	VT9
Estancias y Superficies	
Salón-Comedor	21.33 m²
Cocina	12.22 m²
Vestíbulo	9.51 m²
Dormitorio 1	12.85 m²
Dormitorio 2	10.21 m²
Dormitorio 3	9.47 m²
Baño 1	3.77 m²
Baño 2	2.72 m²
Baño 3	2.70 m²
Distribuidor	1.85 m²
Escalera	3.97 m²
Sup. útil interior	90.60 m²
Tendedero	2.77 m²
Terraza 1	7.79 m²
Terraza 2	5.08 m²
Sup. útil computable	98.42 m²



ESQUEMA LOCALIZACIÓN



Edición 03/ 17-09-2018

